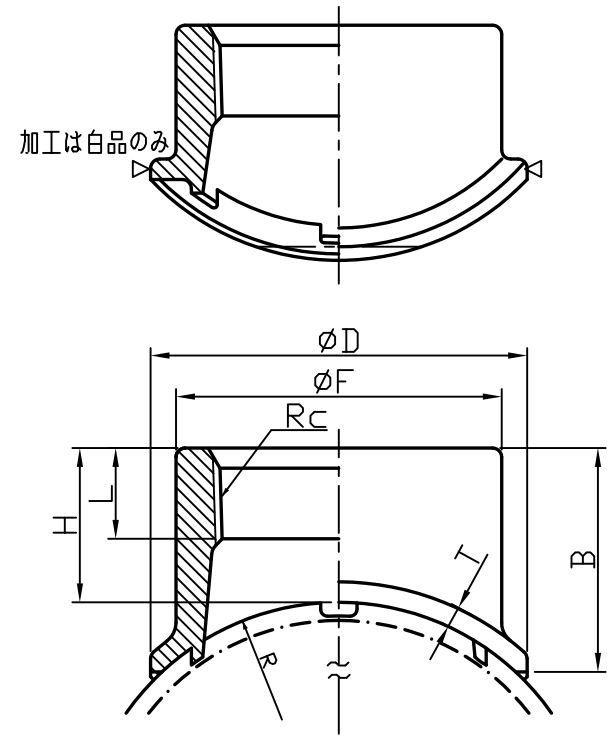


(単位:mm)

枝管×主管 (A) (A)	F	白品 D	黒品 D	H	L (min)	B	R	T (min)	分岐穴 材径	Rc		
15	40	28.4	40	42	25	13	35.0	24.3	3.5	27	1/2	
	50							30.3	3.8			
20	65	33.9	45	47	26	17		38.2	4.2	33	3/4	
	80							44.6	4.2			
	100							57.2	4.5			
25	40	41.6	(注)	(注)	28	15	41.8	24.3	3.5	40	1	
	50			41.4			30.3	3.8				
	65						38.2	4.2				
	80						44.6	4.2				
	100						57.2	4.5				
	125						69.9	4.5				
32	65	51.2	61.5	63.5	30	17	44.1	38.2	4.2	48	1 1/4	
	80							44.6	4.2			
	100							57.2	4.5			
	125							69.9	4.5			
	150							82.6	5.0			
40	65	57.4	68	70	31	18	49.0	38.2	4.2	54	1 1/2	
	80							45.2	44.6			4.2
	100							57.2	4.5			
	125							69.9	4.5			
	150							82.6	5.0			
50	80	72.4	83	85	34	20	57.5	44.6	4.2	66	2	
	100							50.8	57.2			4.5
	125							69.9	4.5			
	150							82.6	5.0			
65	100	86.9	98	100	35	23	60.0	57.2	4.5	81	2 1/2	
	125							53.7	69.9			4.5
	150							82.6	5.0			

### 枝部ねじ込み型(YWS-S)



白品表面处理：溶融亜鉛めっき

注：1×1 1/2のD寸法の管軸と直角方向の寸法は48とする  
：位置決め突起は4箇所とする。

記載内容については、予告なく変更することがあります。  
また、許可なく無断で複製、転用を禁止します。

材質	S25C	尺度	—	第三角法	顧客名
平成	18年	05月	25日		
承認	確認	作成	顧客名		
株式会社 吉年			名称		
			溶接サドル継手		
			枝部ねじ込み型(YWS-S)		
			図番		
			YWS-S-01-△		



記号	日付	改訂	記事	担当	備考