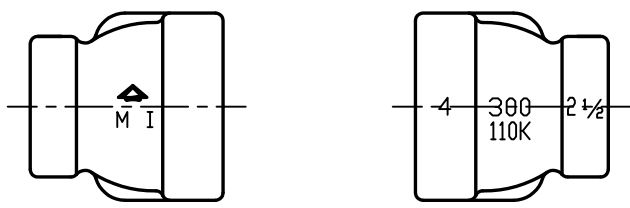
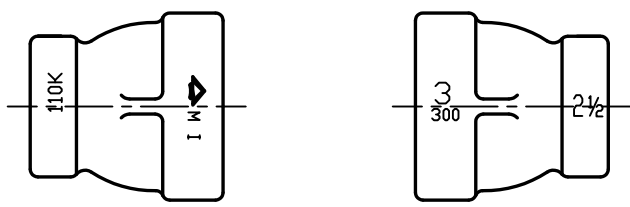


(表示内容例)



FCD450は「D I」とする。

注：下記表示は呼び径3x2 1/2と2 1/2x2のみとする



(単位:mm)

呼び (A)	① x ② Rc	L	F	F'
50x40	2x1 1/2	81.0±6.0	83.2	68.1
65x50	2 1/2x2	93.5±6.0	98.0	83.2
80x65	3x2 1/2	103.0±7.0	117.3	98.0
100x65	4x2 1/2	110.0±7.0	145.0	98.0
125x100	5x4	125.0±7.0	174.0	145.0

表面処理：溶融亜鉛めっき

(一財)日本消防設備安全センター認定品(PJ-126号)

本製品の仕様は JPF MP004に準ずるものとする。

ねじは、JIS B0203管用テーパねじ(Rc)とする。

記載内容については、予告なく変更することがあります。

また、許可なく無断で複製、転用を禁止します。

FCMB275-5(4ヶ以下) FCD450-10(5ヶ)



△				
△				
△	2019.12.13	営業品種見直しによる廃番		真淵
記号	日付	改訂	記事	担当備考

材質	尺度	第三角法	顧客名
平成 11 年 08 月 24 日			
承認	確認	作成	名
日野	森田	奥野	称
株式会社 吉年			図番
			HPF-08-HRS-△

圧力配管用ねじ込み継手
径違いソケット