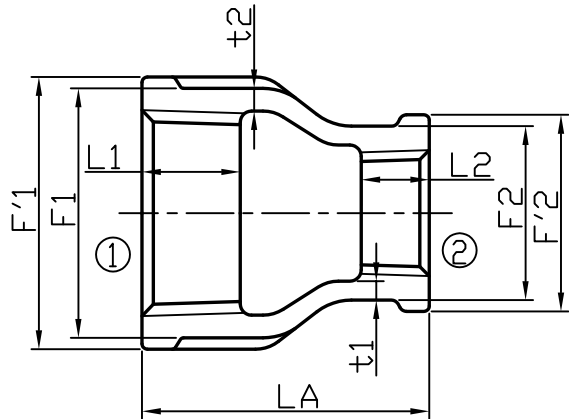
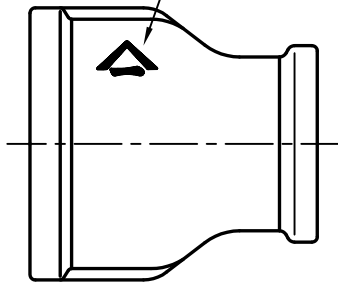


(単位:mm)



商標マーク(沈み)位置
裏面は、サイズ(沈み)



黒品表面：鑄放し
白品表面処理：溶融亜鉛めっき

呼び		ねじ部長さ(参考)		外径 (参考)		厚さ (参考)		全長 LA	リブ(参考)	
①	②	L1	L2	F1	F2	t1	t2		幅 m	数
1/4	1/8	8	6	19	15	2.5	2	25	3	2
3/8	1/8	9	6	23	15	2.5	2	28	3	2
3/8	1/4	9	8	23	19	2.5	2.5	28	3	2
1/2	1/8	11	6	27	15	2.5	2	34	4	2
1/2	1/4	11	8	27	19	2.5	2.5	34	4	2
1/2	3/8	11	9	27	23	2.5	2.5	34	4	2
3/4	3/8	13	9	33	23	3	2.5	38	4	2
3/4	1/2	13	11	33	27	3	2.5	38	4	2
※ 1	1/4	15	8	41	19	3	2.5	42	5	2
1	3/8	15	9	41	23	3	2.5	42	5	2
1	1/2	15	11	41	27	3	2.5	42	5	2
1	3/4	15	13	41	33	3	3	42	5	2
1 1/4	1/2	17	11	50	27	3.5	2.5	48	5	2
1 1/4	3/4	17	13	50	33	3.5	3	48	5	2
1 1/4	1	17	15	50	41	3.5	3	48	5	2
※ 1 1/2	3/8	18	9	56	23	3.5	2.5	52	5	2
1 1/2	1/2	18	11	56	27	3.5	2.5	52	5	2
1 1/2	3/4	18	13	56	33	3.5	3	52	5	2
1 1/2	1	18	15	56	41	3.5	3	52	5	2
1 1/2	1 1/4	18	17	56	50	3.5	3.5	52	5	2
2	1/2	20	11	69	27	4	2.5	58	5	2
2	3/4	20	13	69	33	4	3	58	5	2
2	1	20	15	69	41	4	3	58	5	2
2	1 1/4	20	17	69	50	4	3.5	58	5	2
2	1 1/2	20	18	69	56	4	3.5	58	5	2

※印は、JIS B2301にはないものですが、ご注文に応じ製作しております。
ねじは、JIS B0203管用テーパねじ(Rc)とする。

記載内容については、予告なく変更することがあります。

また、許可なく無断で複製、転用を禁止します。

材質	FCMB275-5	尺度	Free	第三角法	顧客名		
平成	18年	03月	01日				
承認	確認	作成	名	称	ねじ込み継手		
上之山	真淵	真淵				バンド付き径違いソケット	
記号	日付	改訂	記事	担当	備考	図番	PF-025-BRS-△